

Wartungspreisliste 2025
Alles für eine effiziente, zuverlässige
und langlebige Anlage

Eine Auswahl
unserer Marken:



BOSCH

ÖkoFEN

– weishaupt –

Aktionsangebote



Bosch
Climate
3000i



Bosch Klima-Wärmepumpe zum Heizen & Kühlen

Hocheffiziente Bosch Klima-Wärmepumpe Climate 3000i

- Leistung: 1,0 – 3,0 kW
- Geeignet für Räume bis 42 m²
- SCOP: 4,1 für besonders hohe Effizienz
- Einsatz: Zum Heizen und Kühlen, auch als Ergänzungsheizung im Winter

Aktionspreis: 2.990,00 €

(inkl. Montage und Umsatzsteuer)

500,00 €
Aktionsrabatt
sichern!

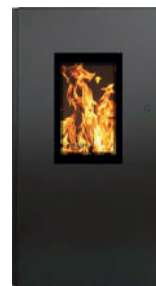
Pelletöfen für gemütliche Raumwärme

Wählen Sie aus unseren hochwertigen wodtke Pelletöfen:

- wodtke Pelletofen PAT: 2 - 6 kW, 3.990,00 €
- wodtke Pelletofen Soleo: 2 - 6 kW, 6.878,00 €
- wodtke Pelletofen Shogun: 2 - 6 kW, 6.698,00 €

Preise inkl. Montage und Umsatzsteuer

500,00 €
Aktionsrabatt
sichern!



wodtke
Pelletofen
PAT



wodtke
Pelletofen
Soleo



wodtke
Pelletofen
Shogun



VIGOUR derby
AQUAWASH
Dusch-WC

AXENT.ONE
Dusch-WC



Dusch-WC's für beste Hygiene und Sauberkeit

Unsere Auswahl an innovativen Dusch-WCs:

- **VIGOUR derby AQUAWASH Dusch-WC:**
Spülrandlos, mit Absenkautomatik, 1.990,00 €
- **AXENT.ONE Dusch-WC:**
Mit Warmluftfön und vielen Funktionen, 4.499,00 €

Preise inkl. Montage und Umsatzsteuer

500,00 €
Aktionsrabatt
sichern!

Über Jürgen Hohnen



Über uns

Jürgen Hohnen steht für zukunftsweisende Energiekonzepte und nachhaltige Heizlösungen. Als innovatives Unternehmen mit Sitz in Heinsberg haben wir uns auf energieeffiziente Systeme und erneuerbare Energien spezialisiert, um einen aktiven Beitrag zur Energiewende zu leisten. Mit modernster Technik, langjähriger Erfahrung und einem starken Team setzen wir Maßstäbe in der Region und darüber hinaus.

Unsere Mission

Wir gestalten die Energiewende aktiv mit, indem wir auf innovative Heizsysteme setzen, die höchsten Ansprüchen an Effizienz und Umweltfreundlichkeit gerecht werden. Dabei kombinieren wir erneuerbare Energien wie Wärmepumpen und Pelletheizungen mit cleveren Ergänzungen wie Klimaanlage, Pelletöfen für den Wohnbereich, Dusch-WC's, Trinkwasserenthärtung und Lüftungstechnik.

Unser Team

Unser motiviertes und erfahrenes Team setzt sich aus Experten für Heiztechnik, erneuerbare Energien und Kundenservice zusammen. Mit Leidenschaft und Fachkompetenz arbeiten wir daran, Ihre Energiekosten zu senken und die Umwelt zu schonen. Dabei stehen Ihre individuellen Bedürfnisse und eine nachhaltige Lösung stets im Mittelpunkt unseres Handelns.

Kontakt

Jürgen Hohnen GmbH
Wärme-Wasser-Umwelt
Industrieparkstraße 4
52525 Heinsberg

Telefon: 02452 89039
E-Mail: info@juergenhohnen.de
Internet: www.juergenhohnen.de

Notdienst

Unser Notdienst ist täglich erreichbar,
um Ihnen in dringenden Fällen schnell zu helfen:

Notdiensttelefon: 0171 199 68 97
Notdienst-E-Mail: notdienst@juergenhohnen.de

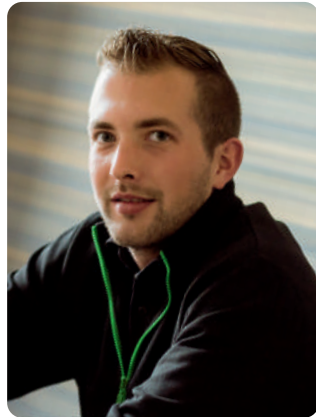
Notdienstannahme:
Montag bis Donnerstag: 8 bis 19 Uhr
Freitag, Samstag, Sonntag & an Feiertagen: 8 bis 18 Uhr

Unser Kundendienstteam

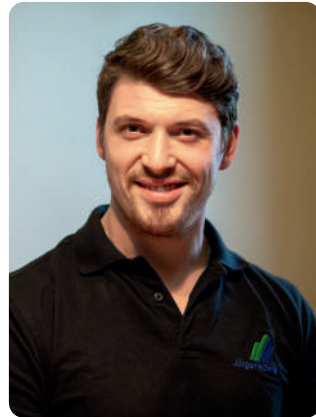
Ihre Experten für Heizungs- und Wartungsarbeiten



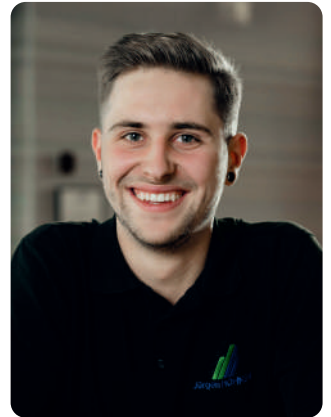
Mehmet Yilmaz
Leiter Kundendienst



Marten Jeske
Kaufmann Kundendienst



Kevin Lippert
Kundendiensttechniker



Fabian Weinhold
Kundendiensttechniker



Immer für Sie da: Unser Kundendienstteam arbeitet mit modernster Technik und einem hohen Maß an Professionalität. Wir kümmern uns um präventive Wartungen, beheben Störungen effizient und stehen Ihnen auch im Notfall schnell zur Verfügung.

Unser Kundendienstteam steht Ihnen bei allen Fragen und Anliegen rund um Ihre Heizungsanlage zur Seite. Egal ob Wartung, Reparatur oder Notdienst – wir sorgen dafür, dass Ihre Anlage zuverlässig und effizient funktioniert.



Jose Garrido Millan
Kundendiensttechniker



Paul Weydener
Kundendiensttechniker



Felix Timmermanns
Kundendiensttechniker

Ein Team, das wächst.

Vielleicht mit Ihnen
– oder jemandem,
den Sie kennen?



Ihre Vorteile mit einem Wartungsvertrag

Ein Wartungsvertrag bietet Ihnen zahlreiche Vorteile, um Ihre Heizungsanlage effizient und zuverlässig zu betreiben. Mit einem solchen Vertrag sparen Sie nicht nur langfristig Kosten, sondern profitieren auch von einem sicheren und störungsfreien Betrieb Ihrer Anlage. Hier sind die wichtigsten Gründe, warum sich ein Wartungsvertrag immer auszahlt:

1

Anspruch auf Garantie des Herstellers

Durch die regelmäßige Wartung gemäß den Vorgaben des Herstellers bleibt der Garantieanspruch Ihrer Anlage erhalten. So sind Sie im Falle eines Defekts abgesichert und sparen potenzielle Reparaturkosten.

2

Regelmäßige Reinigung und Inspektion der Anlage

Die Anlage wird in festgelegten Intervallen gereinigt und inspiziert. Dies gewährleistet nicht nur einen energieeffizienten Betrieb, sondern beugt auch frühzeitig möglichen Störungen vor.

3

Günstigere Wartungskosten

Mit einem Wartungsvertrag profitieren Sie von reduzierten Kosten für Inspektions- und Wartungsarbeiten im Vergleich zu einer Einzelbeauftragung. Dies spart Ihnen Jahr für Jahr bares Geld.

4

Notdienstverfügbarkeit mit günstigeren Konditionen

Im Falle eines unerwarteten Problems steht Ihnen unser Notdienst zu vergünstigten Konditionen zur Verfügung. Damit haben Sie auch in dringenden Situationen eine zuverlässige Unterstützung.

5

Höhere Transparenz für den Servicetechniker

Dank der kontinuierlichen Wartung und der Aufnahme der Anlagendaten kann unser Servicetechniker bei Bedarf schnell und präzise handeln. Das spart Zeit und reduziert mögliche Ausfallzeiten Ihrer Anlage.

Unsere Wartungsleistungen

Gasfeuerung

Wartungs-, Reinigungs- & Inspektionsarbeiten

Unsere Wartungs-, Reinigungs- und Inspektionsarbeiten an Gasfeuerungsanlagen gewährleisten eine sichere, effiziente und zuverlässige Funktion Ihrer Heizung. Im Rahmen der Reinigungsarbeiten entfernen wir Ruß und Ablagerungen aus Brennern und Abgaswegen, um eine optimale Wärmeübertragung zu gewährleisten und die Emissionen auf ein Minimum zu reduzieren.

Zusätzlich überprüfen wir während der Inspektionsarbeiten alle sicherheitsrelevanten Bauteile, führen eine Sichtkontrolle der Gaszufuhr und Anschlüsse durch und testen die Anlage in einem Funktionslauf, um mögliche Störungen frühzeitig zu erkennen. Bei Bedarf tauschen wir im Rahmen der Wartungsarbeiten Verschleißteile aus und optimieren die Brennereinstellungen, um die Effizienz der Anlage zu maximieren und Energie einzusparen.



Vorteile regelmäßiger Wartung

Die regelmäßige Wartung Ihrer Anlage bietet zahlreiche Vorteile:

- **Energieeinsparung:** Optimal eingestellte Brenner reduzieren den Energieverbrauch und senken die Betriebskosten.
- **Langlebigkeit:** Durch rechtzeitigen Austausch von Verschleißteilen und gründliche Inspektionen wird die Lebensdauer der Anlage verlängert.
- **Sicherheit:** Regelmäßige Prüfungen erhöhen die Betriebssicherheit und minimieren das Risiko von Ausfällen.
- **Herstellervorgaben:** Unsere Arbeiten erfolgen strikt nach den Spezifikationen des Herstellers, um Garantien zu wahren und höchste Standards zu gewährleisten.

	Region A	Region B	Region C	Region D
Gas- Zentralheizungsanlagen bis 25 KW	187,00 €	216,00 €	244,00 €	281,00 €
Gas- Zentralheizungsanlagen bis 50 KW	224,00 €	258,00 €	292,00 €	336,00 €
Gas- Zentralheizungsanlagen bis 100 KW	281,00 €	324,00 €	366,00 €	422,00 €
Gas- Zentralheizungsanlagen bis 200 KW	334,00 €	385,00 €	435,00 €	501,00 €
Gas- Zentralheizungsanlagen bis 300 KW	402,00 €	463,00 €	523,00 €	603,00 €
Weishaupt Gasbrennwertheizung WTC N/F 25 KW	248,00 €	286,00 €	323,00 €	372,00 €

Mehr zu den Regionen auf Seite 14

Hinweis: Alle Preise verstehen sich zzgl. 19 % MwSt. Die angegebenen Preise beinhalten Fahrtkosten und Abgasmessung, jedoch keine Materialkosten. Für Kundinnen und Kunden ohne Wartungsvertrag berechnen wir einen Aufschlag von 25 % sowie eine doppelte Notdienstpauschale bei Inanspruchnahme. Die Aufschlüsselung der Regionen finden Sie auf Seite 14, um zu überprüfen, welcher Region Ihr Standort zugeordnet ist.

Ölfeuerung

Wartungs-, Reinigungs- & Inspektionsarbeiten

Unsere Wartungs-, Reinigungs- und Inspektionsarbeiten an Ölfeuerungsanlagen gewährleisten eine sichere, effiziente und zuverlässige Funktion Ihrer Heizung. Im Rahmen der Reinigungsarbeiten entfernen wir Ruß und Ablagerungen aus der Brennkammer, dem Brenner und den Abgaswegen, um eine optimale Wärmeübertragung sicherzustellen und Emissionen auf ein Minimum zu reduzieren.

Zusätzlich überprüfen wir während der Inspektionsarbeiten alle sicherheitsrelevanten Bauteile, kontrollieren die Ölzufuhr, die Anschlüsse sowie den Ölfilter und testen die Anlage in einem Funktionslauf, um mögliche Störungen frühzeitig zu erkennen. Im Rahmen der Wartungsarbeiten tauschen wir bei Bedarf Verschleißteile aus, reinigen oder ersetzen die Öldüse und optimieren die Brennereinstellungen, um die Effizienz der Anlage zu maximieren und Energie einzusparen.



Vorteile regelmäßiger Wartung

Die regelmäßige Wartung Ihrer Anlage bietet zahlreiche Vorteile:

- **Energieeinsparung:** Optimal eingestellte Brenner reduzieren den Ölverbrauch und senken die Betriebskosten.
- **Langlebigkeit:** Durch rechtzeitigen Austausch von Verschleißteilen und gründliche Inspektionen wird die Lebensdauer der Anlage verlängert.
- **Sicherheit:** Regelmäßige Prüfungen erhöhen die Betriebssicherheit und minimieren das Risiko von Ausfällen.
- **Herstellervorgaben:** Unsere Arbeiten erfolgen strikt nach den Spezifikationen des Herstellers, um Garantien zu wahren und höchste Standards zu gewährleisten.

	Region A	Region B	Region C	Region D
Öl Zentralheizungsanlagen bis 25 KW	230,00 €	265,00 €	299,00 €	345,00 €
Öl Zentralheizungsanlagen bis 50 KW	267,00 €	308,00 €	348,00 €	401,00 €
Öl Zentralheizungsanlagen bis 100 KW	324,00 €	373,00 €	422,00 €	486,00 €

Mehr zu den Regionen auf Seite 14

Hinweis: Alle Preise verstehen sich zzgl. 19 % MwSt. Die angegebenen Preise beinhalten Fahrtkosten und Abgasmessung, jedoch keine Materialkosten. Für Kundinnen und Kunden ohne Wartungsvertrag berechnen wir einen Aufschlag von 25 % sowie eine doppelte Notdienstpauschale bei Inanspruchnahme. Die Aufschlüsselung der Regionen finden Sie auf Seite 14, um zu überprüfen, welcher Region Ihr Standort zugeordnet ist.

Wärmepumpe, Solar & Lüftung

Wartungs-, Reinigungs- & Inspektionsarbeiten

Unsere Wartungs-, Reinigungs- und Inspektionsarbeiten an Wärmepumpen-, Solar- und Lüftungssystemen sorgen für eine effiziente und zuverlässige Funktion Ihrer Anlagen. Im Rahmen der Reinigungsarbeiten entfernen wir Verschmutzungen aus Wärmetauschern, Filtern und Lüftungskanälen, um eine optimale Leistung und Luftqualität sicherzustellen.

Zusätzlich überprüfen wir während der Inspektionsarbeiten alle sicherheitsrelevanten Bauteile wie Steuerungen, Pumpen, Anschlüsse und elektrische Verbindungen. Bei Solaranlagen kontrollieren wir zudem den Zustand der Kollektoren und Anschlüsse sowie den Druck im Solarkreislauf. Bei Bedarf tauschen wir im Rahmen der Wartungsarbeiten Verschleißteile aus, reinigen oder ersetzen Filter und optimieren die Systemeinstellungen, um eine maximale Effizienz und Energieeinsparung zu gewährleisten.



Vorteile regelmäßiger Wartung

Die regelmäßige Wartung Ihrer Wärmepumpen-, Solar- und Lüftungsanlagen bietet zahlreiche Vorteile:

- **Energieeinsparung:** Optimal eingestellte Anlagen arbeiten effizienter und reduzieren den Energieverbrauch.
- **Langlebigkeit:** Der rechtzeitige Austausch von Verschleißteilen und regelmäßige Inspektionen verlängern die Lebensdauer der Anlagen.
- **Gesundheit:** Saubere Lüftungssysteme verbessern die Luftqualität und tragen zu einem gesunden Raumklima bei.
- **Sicherheit:** Regelmäßige Prüfungen gewährleisten die Betriebssicherheit und minimieren das Risiko von Störungen oder Ausfällen.
- **Herstellervorgaben:** Alle Arbeiten erfolgen nach den Vorgaben der Hersteller, um Garantieansprüche zu wahren und höchste Standards zu gewährleisten.

	Region A	Region B	Region C	Region D
Wärmepumpen-Heizungsanlage Luft-Wasser / Sole-Wasser	187,00 €	216,00 €	244,00 €	281,00 €
Solaranlagen in Kombination mit einer Wartung der Zentral-Heizungsanlage ohne Spülungen	32,00 €	37,00 €	42,00 €	48,00 €
Zentral-Lüftungsgerät mit Komplettreinigung des Kreuzstrom-Wärmetauschers	187,00 €	216,00 €	244,00 €	281,00 €

Mehr zu den Regionen auf Seite 14

Hinweis: Alle Preise verstehen sich zzgl. 19 % MwSt. Die angegebenen Preise beinhalten Fahrtkosten und Abgasmessung, jedoch keine Materialkosten. Für Kundinnen und Kunden ohne Wartungsvertrag berechnen wir einen Aufschlag von 25 % sowie eine doppelte Notdienstpauschale bei Inanspruchnahme. Die Aufschlüsselung der Regionen finden Sie auf Seite 14, um zu überprüfen, welcher Region Ihr Standort zugeordnet ist.

Klimaanlagen

Wartungs-, Reinigungs- & Inspektionsarbeiten



Unsere Wartungs-, Reinigungs- und Inspektionsarbeiten an Klimaanlagen gewährleisten eine optimale Leistung und ein gesundes Raumklima, damit Sie sich stets in einer angenehmen Umgebung wohlfühlen können. Im Rahmen der Reinigungsarbeiten entfernen wir gründlich Staub, Schmutz und Ablagerungen aus Filtern, Verdampfern und Kondensatoren, um die Luftqualität zu verbessern, die Effizienz der Anlage zu steigern und gleichzeitig den Verschleiß zu reduzieren.

Zusätzlich überprüfen wir während der Inspektionsarbeiten alle sicherheitsrelevanten Komponenten wie Steuerungen, Ventilatoren, elektrische Verbindungen und Kühlmittelstände, um einen reibungslosen Betrieb zu gewährleisten. Bei Bedarf führen wir einen Austausch von Verschleißteilen durch, reinigen oder ersetzen Filter und optimieren die Systemeinstellungen. Durch diese umfassenden Arbeiten stellen wir sicher, dass Ihre Klimaanlage zuverlässig, effizient und mit einem möglichst niedrigen Energieverbrauch arbeitet.

Vorteile regelmäßiger Wartung

Die regelmäßige Wartung Ihrer Klimaanlage bietet zahlreiche Vorteile:

- **Energieeinsparung:** Regelmäßig gewartete Klimaanlagen verbrauchen weniger Energie und senken die Betriebskosten.
- **Langlebigkeit:** Gründliche Inspektionen und rechtzeitiger Austausch von Verschleißteilen verlängern die Lebensdauer der Anlage.
- **Gesundheit:** Saubere Filter und Luftkanäle verbessern die Luftqualität und tragen zu einem gesunden Raumklima bei.
- **Sicherheit:** Regelmäßige Überprüfungen minimieren das Risiko von Störungen oder Ausfällen und gewährleisten eine zuverlässige Funktion.
- **Herstellervorgaben:** Alle Wartungsarbeiten erfolgen nach den Spezifikationen des Herstellers, um Garantieansprüche zu sichern und die höchsten Standards zu erfüllen.

	Region A	Region B	Region C	Region D
Single-Split Klimaanlagen-Wartung je Innengerät	187,00 €	216,00 €	244,00 €	281,00 €
Single-Split Klimaanlagen-Wartung in Kombination mit einer Heizungswartung je Innengerät	156,00 €	180,00 €	203,00 €	234,00 €
Multi-Split Klimaanlagen-Wartung je Innengerät	187,00 €	216,00 €	244,00 €	281,00 €
Multi-Split Klimaanlagen-Wartung in Kombination mit einer Heizungswartung je Innengerät	156,00 €	180,00 €	203,00 €	234,00 €

Mehr zu den Regionen auf Seite 14

Hinweis: Alle Preise verstehen sich zzgl. 19 % MwSt. Die angegebenen Preise beinhalten Fahrtkosten und Abgasmessung, jedoch keine Materialkosten. Für Kundinnen und Kunden ohne Wartungsvertrag berechnen wir einen Aufschlag von 25 % sowie eine doppelte Notdienstpauschale bei Inanspruchnahme. Die Aufschlüsselung der Regionen finden Sie auf Seite 14, um zu überprüfen, welcher Region Ihr Standort zugeordnet ist.

Pelletzentralheizungsanlagen

Wartungs-, Reinigungs- & Inspektionsarbeiten



Unsere Wartungs-, Reinigungs- und Inspektionsarbeiten an Pelletzentralheizungsanlagen sorgen für eine effiziente und zuverlässige Wärmeversorgung. Dabei entfernen wir Ruß und Ablagerungen aus dem Brennraum, Wärmetauscher und den Abgaswegen, um die Wärmeübertragung zu optimieren und den Energieverbrauch zu senken. Zudem reinigen wir Fördersysteme wie Schnecken oder Saugförderungen für einen reibungslosen Pellettransport.

Wir prüfen sicherheitsrelevante Bauteile wie Brennereinheit, Zündautomatik, Sensoren und Fördermechanismen. Bei Bedarf tauschen wir Verschleißteile aus, reinigen Filter und optimieren die Systemeinstellungen, um Effizienz und Emissionen zu verbessern.

Bei jeder Ökofen Wartungspauschale
50 € Gutschein
 für Ihre nächste Pelletlieferung!
* Der Gutscheinwert versteht sich netto und ist auf Pelletlieferungen bei Jürgen Hohnen anrechenbar.

Vorteile regelmäßiger Wartung

Die regelmäßige Wartung Ihrer Anlage bietet zahlreiche Vorteile:

- **Energieeinsparung:** Eine optimal eingestellte Anlage reduziert den Verbrauch von Pellets und senkt die Betriebskosten.
- **Langlebigkeit:** Durch die regelmäßige Wartung und den rechtzeitigen Austausch von Verschleißteilen wird die Lebensdauer der Anlage deutlich verlängert.
- **Sicherheit:** Regelmäßige Prüfungen erhöhen die Betriebssicherheit und minimieren das Risiko von Ausfällen.
- **Umweltfreundlichkeit:** Eine gut gewartete Pelletanlage reduziert Emissionen und trägt zu einer besseren Umweltbilanz bei.
- **Herstellervorgaben:** Unsere Arbeiten erfolgen strikt nach den Spezifikationen des Herstellers, um Garantien zu wahren und höchste Standards zu gewährleisten.

Mehr zu den Regionen auf Seite 14

	Region A	Region B	Region C	Region D
Ökofen Niedertemperaturheizung bis 20 KW	307,00 €	354,00 €	400,00 €	461,00 €
Ökofen Niedertemperaturheizung bis 32 KW	384,00 €	442,00 €	500,00 €	576,00 €
Ökofen Niedertemperaturheizung bis 56 KW	483,00 €	556,00 €	628,00 €	725,00 €
Ökofen Brennwertheizung bis 20 KW	384,00 €	442,00 €	500,00 €	576,00 €
Ökofen Hebeanlage für Brennwertheizkessel	66,00 €	76,00 €	86,00 €	99,00 €
Wodtke Pelletofen Zeitaufwand je AW zzgl. Auftragspauschale		16,00 €		

Hinweis: Alle Preise verstehen sich zzgl. 19 % MwSt. Die angegebenen Preise beinhalten Fahrtkosten und Abgasmessung, jedoch keine Materialkosten. Für Kundinnen und Kunden ohne Wartungsvertrag berechnen wir einen Aufschlag von 25 % sowie eine doppelte Notdienstpauschale bei Inanspruchnahme. Die Aufschlüsselung der Regionen finden Sie auf Seite 14, um zu überprüfen, welcher Region Ihr Standort zugeordnet ist.

Stromproduzierende Heizungen

Wartungs- & Materialpakete

Unsere Wartungs- und Materialpakete für stromproduzierende Heizungen gewährleisten eine zuverlässige Funktion und maximale Effizienz Ihrer Anlage. Im Rahmen der Wartung überprüfen wir alle sicherheitsrelevanten Bauteile wie die Steuerungseinheit, den Generator, elektrische Anschlüsse und das Wärmemanagement. Darüber hinaus reinigen wir Komponenten wie Wärmetauscher und Abgaswege, um eine optimale Energieübertragung und reduzierte Emissionen sicherzustellen.

Bei Bedarf ersetzen wir Verschleißteile wie Dichtungen, Filter oder Zündelektroden und führen Tests durch, um den störungsfreien Betrieb Ihrer Anlage zu garantieren. Unsere Materialpakete beinhalten alle notwendigen Ersatzteile für die Wartung und sind individuell auf Ihre Anlagentypen abgestimmt. So stellen wir sicher, dass Ihre stromproduzierende Heizung jederzeit einsatzbereit ist und langfristig effizient arbeitet.



	Region A	Region B	Region C	Region D
Wartungs-, Reinigungs- & Inspektionsarbeiten für Brennstoffzelle Dachs 0.8 mit Gasbrennwertgerät. Inkl. aller Lohnarbeiten, Fahrt- und Rüstzeiten. Wartungsmaterial wird gesondert nach Herstellervorgabe berechnet.		328,00 €		
Gas-Dachs 5,5 KW – Kleines Wartungspaket inkl. Spezial-Motoröl		334,00 €		
Gas-Dachs 5,5 KW – Großes Wartungspaket inkl. Spezial-Motoröl		670,00 €		
Heizöl-Dachs 5,5 KW – Kleines Wartungspaket inkl. Spezial-Motoröl		384,00 €		
Heizöl-Dachs 5,5 KW – Großes Wartungspaket inkl. Spezial-Motoröl		596,00 €		
Abgasgegendruckmessung		11,00 €		

Mehr zu den Regionen auf Seite 14

BHKW's werden mit Wartungspaketen zzgl. Lohnkosten im Zeitaufwand unterhalten.	Region A	Region B	Region C	Region D
BHKW-Wartung – Kundendiensttechniker (je Arbeitswert)		16,00 €		
BHKW-Wartung – Hilfstechner (je Arbeitswert)		7,00 €		

Hinweis: Alle Preise verstehen sich zzgl. 19 % MwSt. Die angegebenen Preise beinhalten Fahrtkosten und Abgasmessung, jedoch keine Materialkosten. Für Kundinnen und Kunden ohne Wartungsvertrag berechnen wir einen Aufschlag von 25 % sowie eine doppelte Notdienstpauschale bei Inanspruchnahme. Arbeitswerte (AW) entsprechen 10 Minuten. Die Aufschlüsselung der Regionen finden Sie auf Seite 14, um zu überprüfen, welcher Region Ihr Standort zugeordnet ist.

Arbeitswerte und Zusatzleistungen

Alle Arbeiten werden in Arbeitswerten (AW) berechnet, wobei ein Arbeitswert (1 AW) 10 Minuten entspricht. Alle Preise verstehen sich zuzüglich 19 % Mehrwertsteuer. Für Kundinnen und Kunden ohne Wartungsvertrag berechnen wir eine Zulage von 25 % auf die Wartungskosten sowie eine doppelte Notdienstpauschale. Bei besonderen Terminwünschen fällt eine angemessene Anfahrtspauschale zusätzlich an.

	Region A	Region B	Region C	Region D
Arbeitswert für Kundendiensttechniker Inkl. Fahrt- und Rüstzeiten		14,00 €		
Arbeitswert für Hilfstechner Inkl. Fahrt- und Rüstzeiten		7,00 €		
Arbeitswert bei bauseits gestelltem Material Inkl. Fahrt- und Rüstzeiten		16,00 €		
Abgasmessung		10,50 €		

Mehr zu den Regionen auf Seite 14

	Region A Heinsberg Kreis Heinsberg	Region B	Region C	Region D
Auftragspauschale	29,00 € 59,00 €	79,00 €	139,00 €	189,00 €
Notdienstpauschale von Montag bis Donnerstag Mit einem bestehenden Wartungs- oder Servicevertrag		50,00 €		
Notdienstpauschale von Montag bis Donnerstag Ohne einem bestehenden Wartungs- oder Servicevertrag		100,00 €		
Notdienstpauschale an Freitag-, Samstag-, Sonn- & Feiertagen Mit einem bestehenden Wartungs- oder Servicevertrag		100,00 €		
Notdienstpauschale an Freitag-, Samstag-, Sonn- & Feiertagen Ohne einem bestehenden Wartungs- oder Servicevertrag		200,00 €		

Hinweis: Alle Preise verstehen sich zzgl. 19 % MwSt. Die angegebenen Preise beinhalten Fahrtkosten und Abgasmessung, jedoch keine Materialkosten. Für Kundinnen und Kunden ohne Wartungsvertrag berechnen wir einen Aufschlag von 25 % sowie eine doppelte Notdienstpauschale bei Inanspruchnahme. Die Aufschlüsselung der Regionen finden Sie auf Seite 14, um zu überprüfen, welcher Region Ihr Standort zugeordnet ist.

Tip: Ein Wartungsvertrag lohnt sich immer! Sie profitieren von reduzierten Wartungskosten, einer verlängerten Lebensdauer Ihrer Anlage und günstigeren Konditionen im Notdienst. Mehr dazu finden Sie auf Seite 5.

Regionenübersicht

Unsere Leistungen sind in verschiedene Regionen unterteilt, um Ihnen faire und transparente Preisgestaltung zu bieten. Finden Sie hier heraus, welcher Region Ihr Standort zugeordnet ist.

Region A	Region B ca. +15 %	Region C ca. +30 %	Region D ca. +50 %
Kreis Heinsberg	Baesweiler	Mönchengladbach	Monschau
	Setterich	Viersen	Wuppertal
	Linnich	Nettetal	Duisburg
	Jüchen	Neuss	Ratingen
	Schwalmtal	Straelen	Mettmann
	Titz	Rommerskirchen	Bergisch Gladbach
	Aldenhoven	Aachen	Köln
	Herzogenrath	Düsseldorf	Euskirchen
	Brüggen	Grevenbroich	Bonn
	Niederkrüchten	Bergheim	Nideggen
	Jülich	Düren	
		Stolberg	
		Eschweiler	
		Bedburg	

Hinweis: Die regionale Einteilung hilft uns, Fahrtzeiten und logistische Aufwände fair abzurechnen. Sollten Sie unsicher sein, welcher Region Ihr Standort zugeordnet ist, oder falls Ihr Standort keiner der oben genannten Regionen zugeordnet werden kann, kontaktieren Sie uns bitte. Wir erstellen Ihnen ein individuelles Angebot, das auf Ihre Bedürfnisse abgestimmt ist!



Jürgen Hohnen GmbH
Wärme-Wasser-Umwelt
Industrieparkstraße 4
52525 Heinsberg

Telefon: 02452 89039
E-Mail: info@juergenhohnen.de
Internet: www.juergenhohnen.de

Notdienst

Unser Notdienst ist täglich erreichbar,
um Ihnen in dringenden Fällen schnell zu helfen:

Notdiensttelefon: 0171 199 68 97

Notdienst-E-Mail: notdienst@juergenhohnen.de

Notdienstannahme:

Montag bis Donnerstag: 8 bis 19 Uhr

Freitag, Samstag, Sonntag & an Feiertagen: 8 bis 18 Uhr